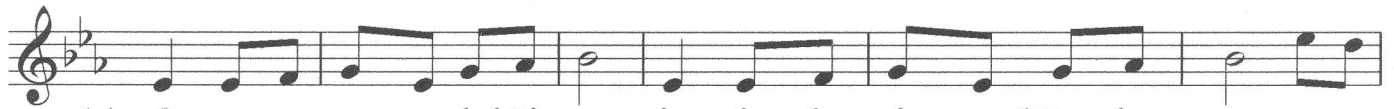


O creature del Signor

Apocalisse 5,13

Colonia 1623



1.) O cre a tu - re del Si - gnor in - ni e - le - via mo al Re - den - tor:

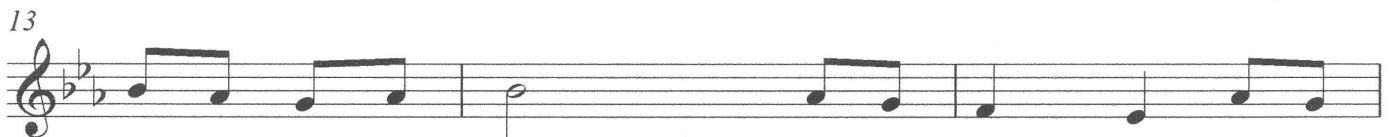
2.) An - che la mor - te do - mi - nò co - lui che il Pa - dre a noi man - dò: Al - le

3.) Del Sal - va - tor la ca - ri - tà sem - pre la Chie - sa gui - de -



lu - ja, Al - le - lu - ja!

tut - ti e - saltiam l'E - ma - nu - el, che vi - ve e
Per la vit - to - ria di Ge - sù, siam vin - cì -
E al fin nel re - gno del Si gnor, con - tem - ple



re - gna in ter - ra e ciel;
to - ri o - gnor quag - giù:
re - mo il suo splen - dor;

e - sul - tia - mo, giu - bi -
e - sul - tia - mo, giu - bi -
e - sul - tan - ti, giu - bi -



lia - mo,
lia - mo, Al - le - lu - ja, Al - le - lu - ja, Al - le - lu - ja!
lan - ti,