

# O quanto è di Gesù l'amor sublime.

V. Somani

Song and Solos



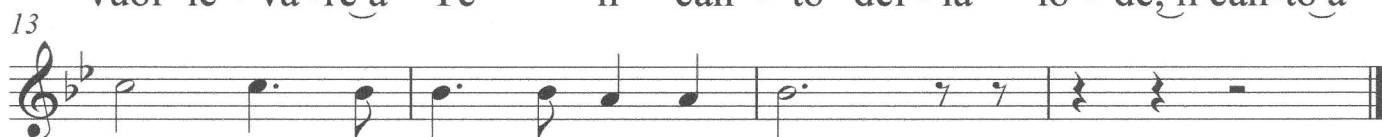
1.) Oh quan-to è di Ge - sù l'a-mor su - bli - me; s'in  
2.) In - ten - de - re non pos-so, o Si - gnor mi - o, l'a-



nal - za più di tan - te ec - cel - se ci - me; è più pro - fon - do  
mo - re tuo su - bli - me, ma il cuor mi - o con gran fer - vo - re



del - l'az - zur - ro ciel. Non pos - so, quel - l'a - mor che mi re -  
vuol le - va - re a Te il can - to del - la lo - de, il can - to a



di - me, in ten - der sen - za vel.  
Di - o, che si do - nò a me.