

Resta con me, Signore il dì declina

G. Rostagno
(Luca 24,26)

W. H. Monk

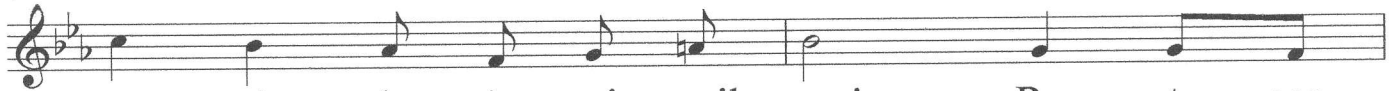
♩=88

Soprano



- 1.) Re - sta con me, Si - gno - re il dì de - cli - na; fu - ga l'an
- 2.) A - spro è il sen - tier che fi - no a Te con - du - ce, de - bo - le
- 3.) Pres - so la cro - ce tut - to è cal - ma e pa - ce, è dol - ce
- 4.) In que - sta o - scu - ra val - le un dì smar ri - ta l'a - ni - ma
- 5.) Ed o - ra in Te sol tan - to cre do e spe - ro, in Te sol -

4



go - scia che m'op - pri - me il cuor! Re - sta con
so - no, for - te è il ten - ta - tor: vin - cer vor -
pu - re, in - siem con Te, il do - lor; o - gni so -
mia non Ti se - gui - va an - cor; ma tu ve -
tan - to vi - vo o mio Si - gnor; dol - ce è il tuo a -

6



me, la not - te s'av - vi - ci - na,
rei, ma il mon - do mi se du - ce,
spi - ro, a Te vi - ci - no ta - ce; *Re - sta con me, pie - to - so Re - den - tor.*
ni - sti a dar - le pa - ce e vi - ta,
mor, il gio - go tuo leg - ge - ro,