

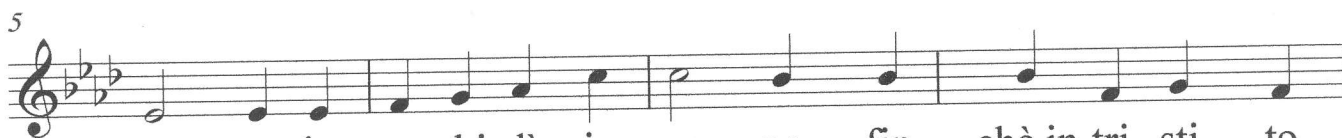
Un tenero arboscello

Er. Giampiccoli

Ignoto



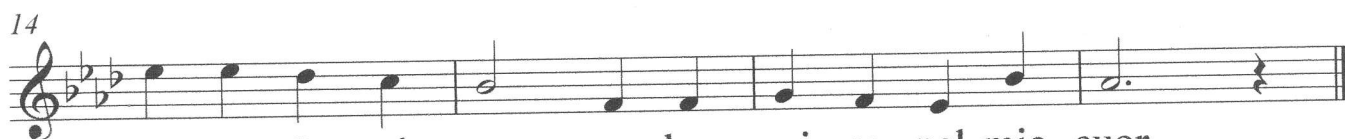
- 1.) Un te - ne-ro ar - bo scel - lo in ste - ri - le ter -
- 2.) Oh, se il mio cuo-re ar-des - se, 'Si-gnor, di san-to
- 3.) Ep - pur vor-rei, Tu ve - di, o Pa-dre in Te spe



re - no in po-chi dì vien me - no, fin - chè in-tri - sti - to
ze - lo, fi - den-te ver-so il cie - lo po - trei lo sguar-do al
ra - re, ep - pur vor-rei a - ma - re del tuo su - bli - me a



muor. Co - sì la fe-de mi - a, nel mal che la di - vo - ra io
zar. Ma li - be - ra non sa - le a Te la mia pa - ro - la, si -
mor. La fe-de an-ti-ca de - sta nel - l'a - ni-ma smar - ri - ta, ed



sen - to d'o-ra in o - ra lan - gui - re nel mio cuor.
cu-ro a Te non vo - la lo stan-co sup-pli - car.
al - le-graz-za e vi - ta in - fon-di in me Si - gnor.