

## Veglia al mattino



- 1.) Veglia al mat - ti no an - cor che un cie - lo pu ro sem bri an - nun -  
 2.) Ve - gliã du - ran - tẽ il gior - nõ, quan do fre - me il tur - bin  
 3.) Ve - gliã la se - rà, quan - do tut - to ta - ce; ta - lo - ra  
 4.) Si ve - gliã, sem - pre ve gliã, in o - gnì luo - go, che sem pre e o



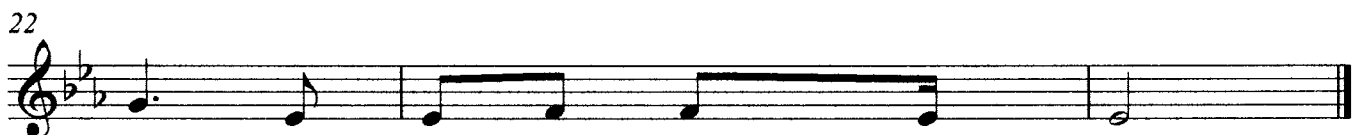
zia re cal - mo il dì se - ren. Può il tuo o - riz - zon - te  
 del - la vi - ta in - tor - no a te: cõn le lor vo - ci il  
 quel si - lenzio è in - gan - nã - tor in cui si ce - la il  
 vun - que puoi ca - der quag - giù; co - sì dal mal pò -



di - ven - ta - re o - scu - ro, e la tem - pe - sta sor ge in un ba - len.  
 mondo e il cuo - rẽ in - sie - me non co - pran mai la vo - cẽ del tuo Re.  
 ten - ta - tor men - da - ce; si - cu - ro è sol chi ve - gliã col Si - gnor.  
 trai spez - za - re il gio - go e pre - gu - star la pa - ce di las - sù.



*Veglia al mat - tin, la se - ra ve - gliã an - co - ra; si ve gliã o -*



*gno - ra, pre - ga e sii fe - del!*