

# 210 - Volge a noi Gesù la voce

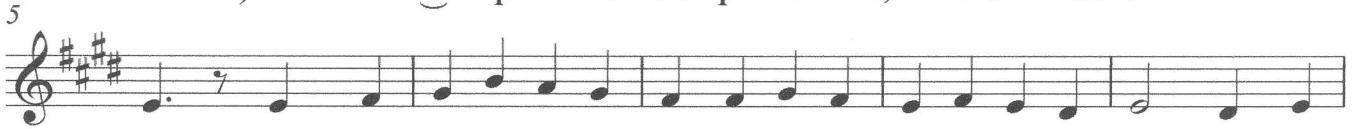
(1 Corinzi 11,23 ss)

Salmodia morava, 1735



1.) Vol ge a noi Ge-sù la vo ce: ri cor-da-te-vi di

2.) Men-tre il pa - ne rom-pe - re - te, ri-cor - da-te-vi di



me! Ram men-ta-te-vi la cro ce, ri cor-da-te-vi di me! Ra men

me! Men-tre il ca-li-ce ber - re - te, ri-cor - da-te-vi di me! An-nun-



ta - te - vi che e - spo - si l'al ma or - ri - bi - le pa -

zia - te al mon - do in - gra - to che l'a - mai d'im-men-so a -



tir, che la vi - ta mi de - po - si: ri cor-da-te-vi di me!

mor; che mo - rii per il pec - ca - to: ri-cor - da-te-vi di me!